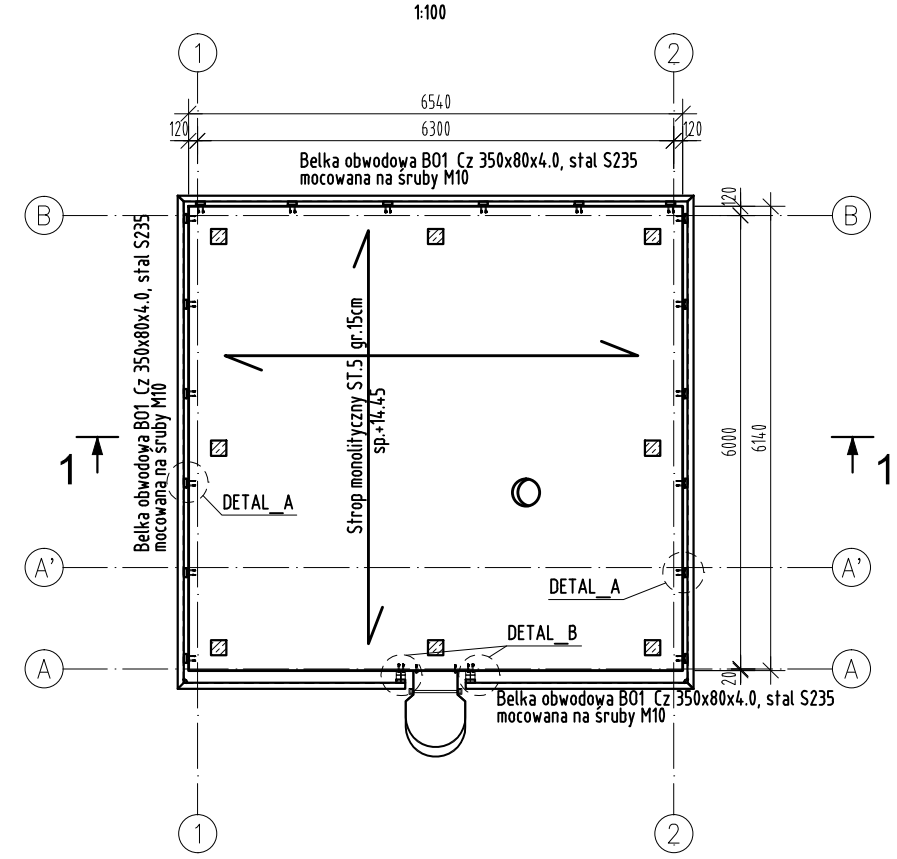
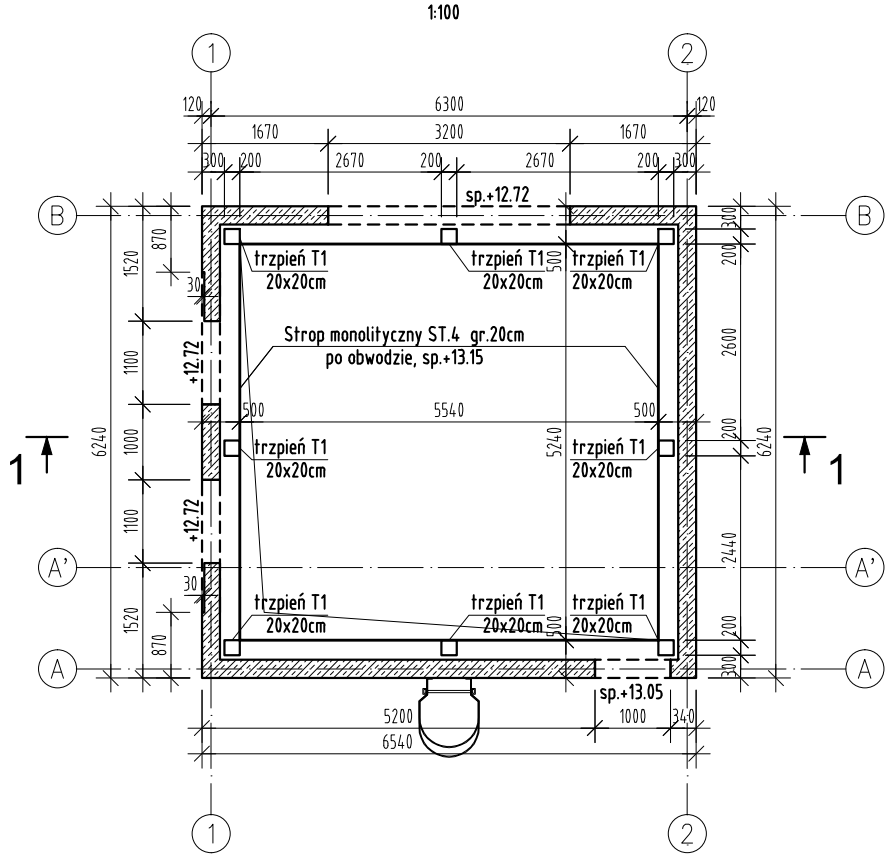


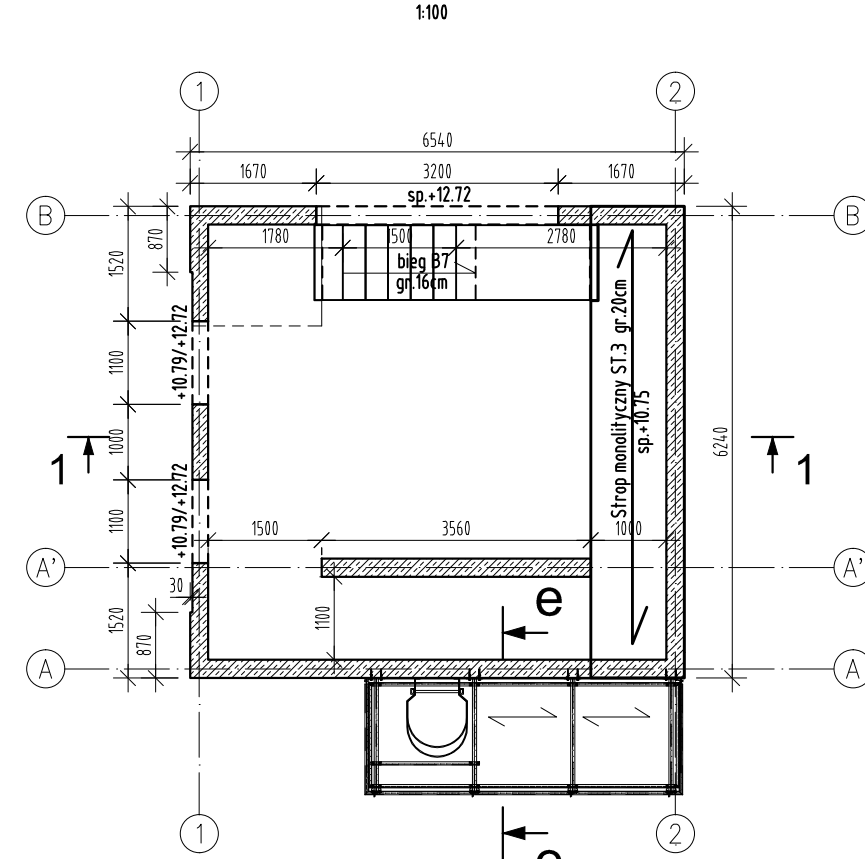
RZUT V PIĘTRA I STROPU PONAD



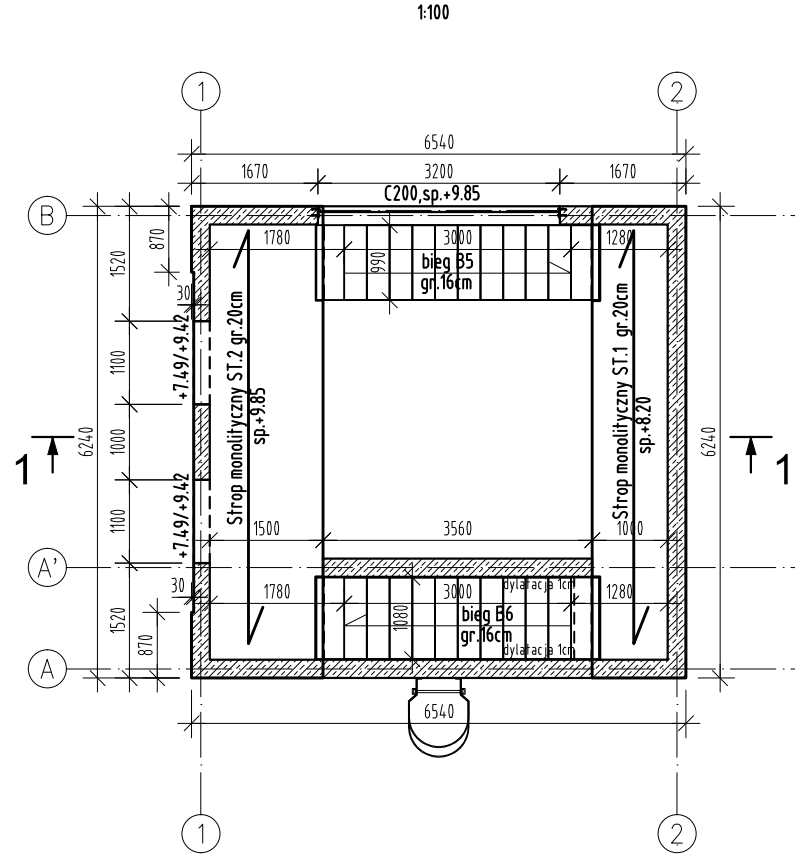
RZUT IV PIĘTRA I STROPU PONAD



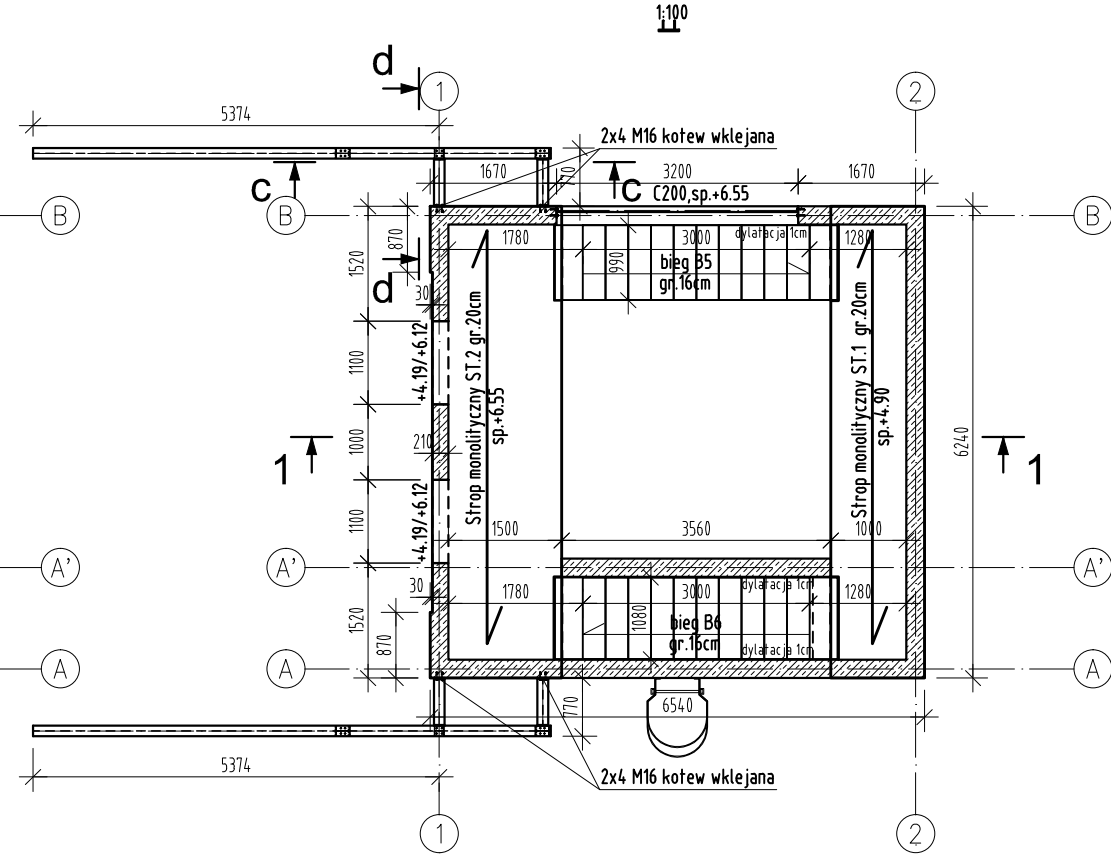
RZUT III PIĘTRA I STROPU PONAD



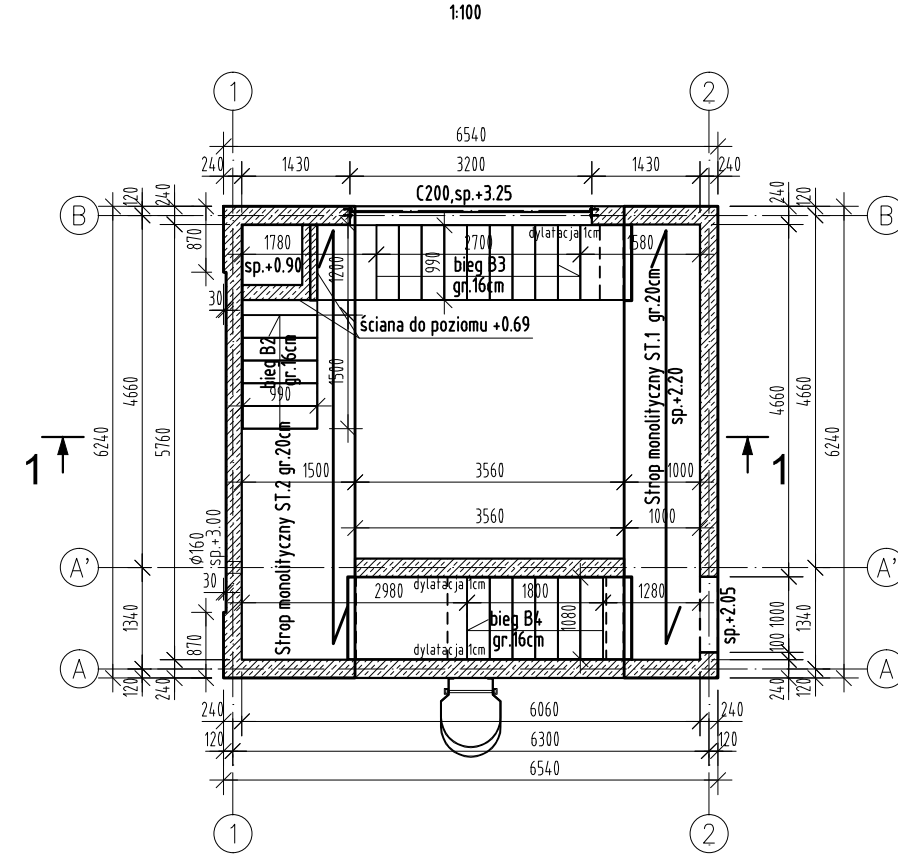
RZUT II PIĘTRA I STROPU PONAD



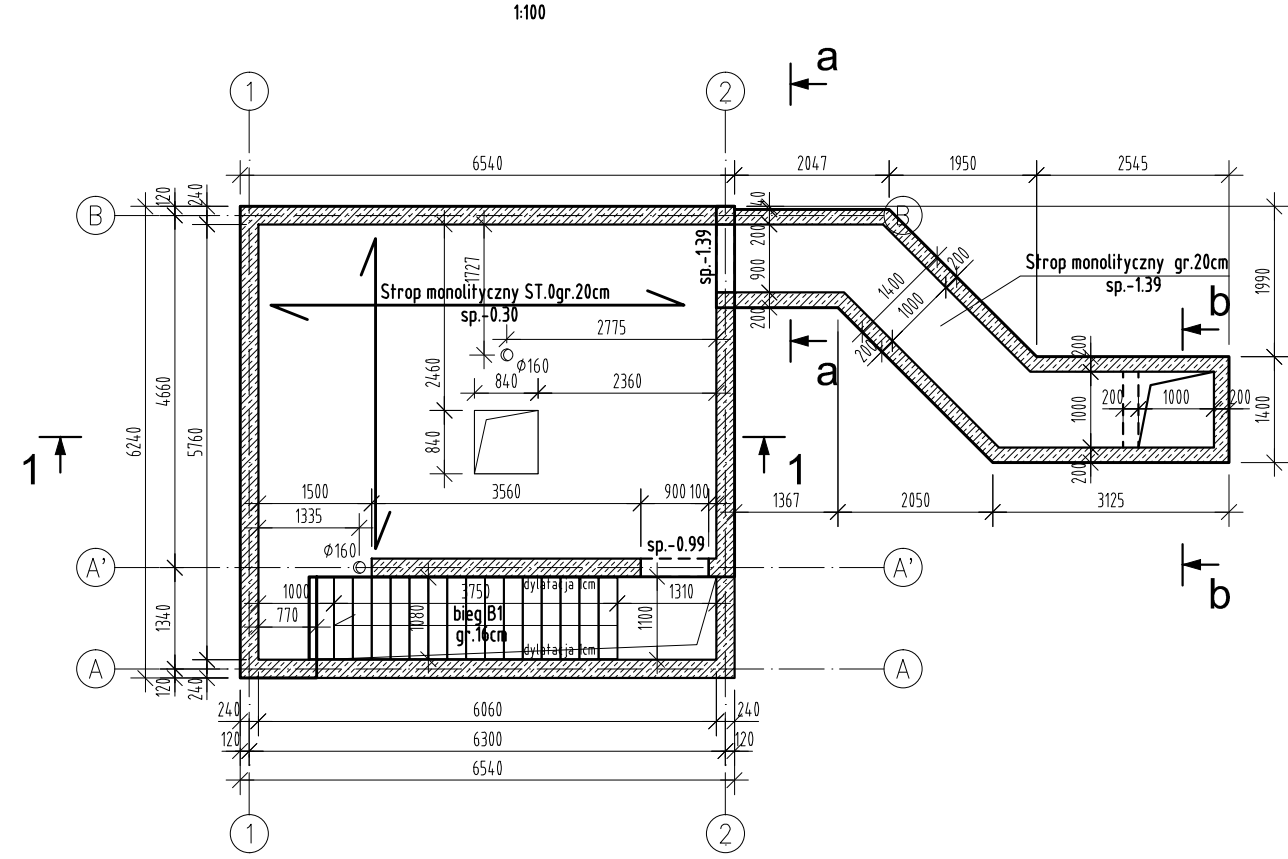
RZUT I PIĘTRA I STROPU PONAD



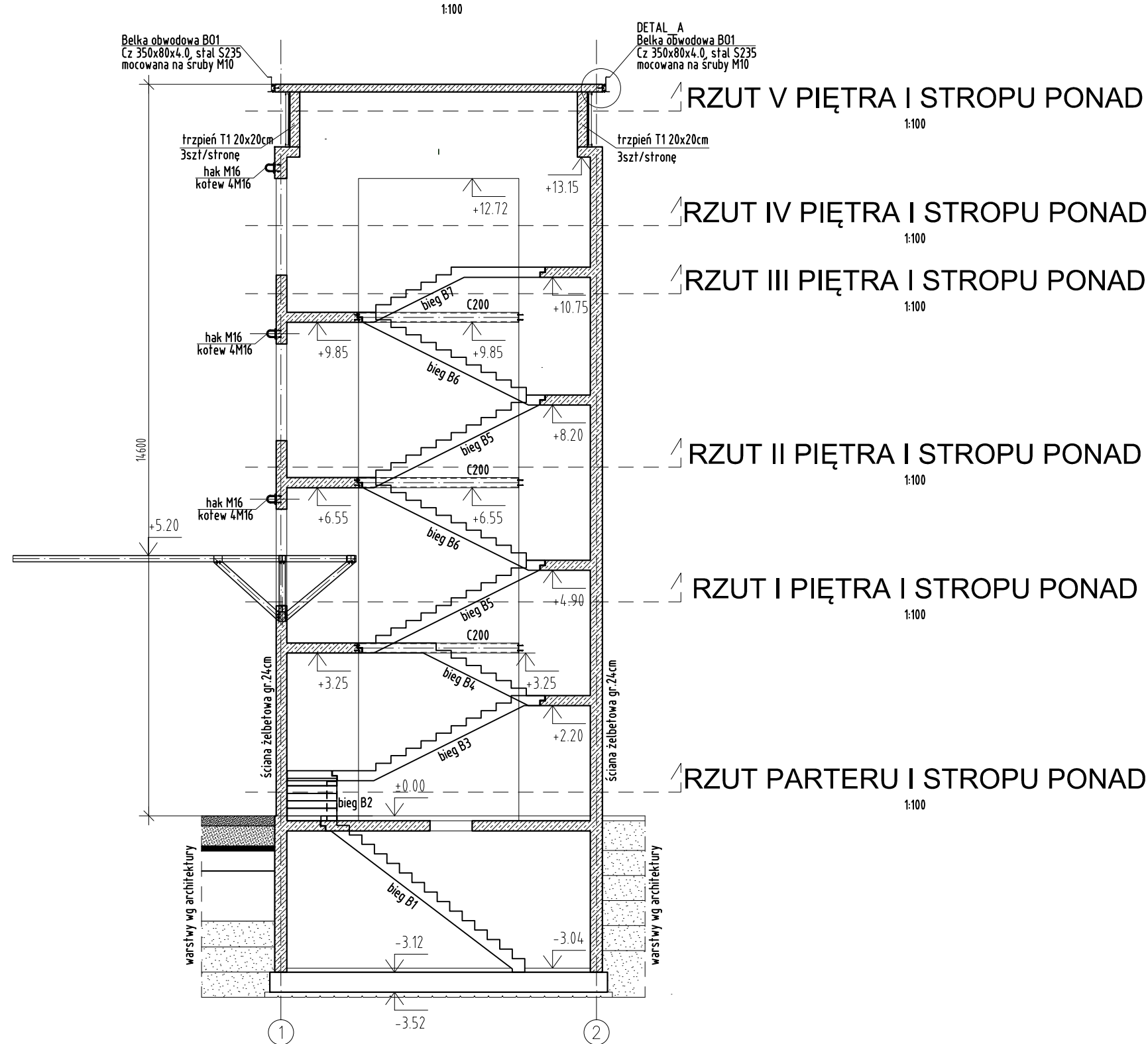
RZUT PARTERU I STROPU PONAD



RZUT PIWNICY I STROPU PONAD



PRZEKRÓJ 1-1



RZUT V PIĘTRA I STROPU PONAD

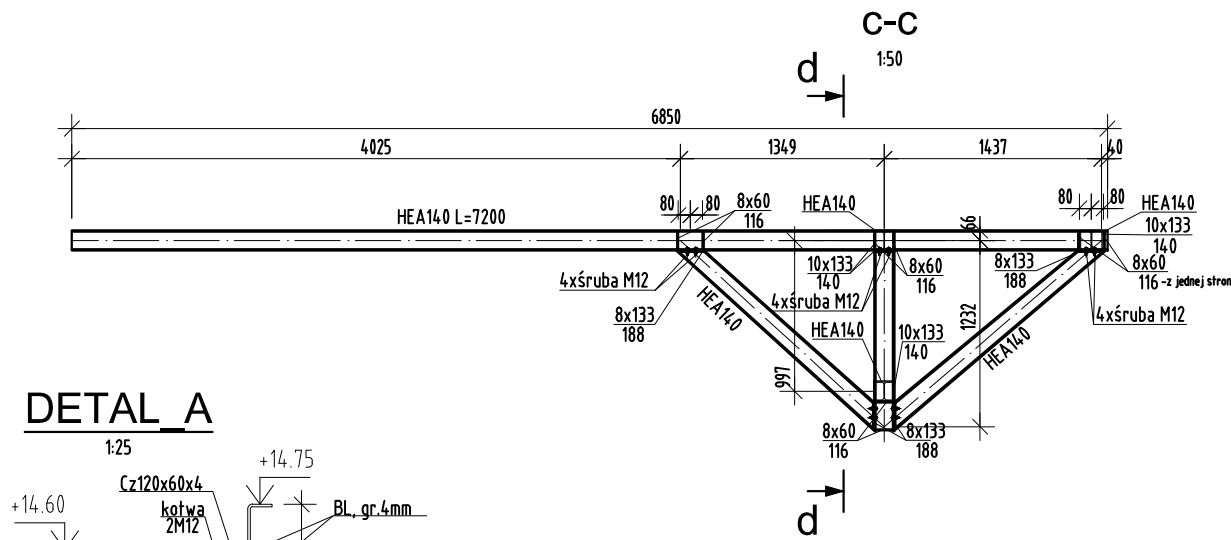
RZUT IV PIĘTRA I STROPU PONAD

RZUT III PIĘTRA I STROPU PONAD

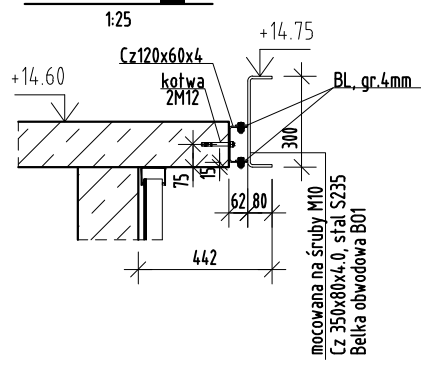
RZUT II PIĘTRA I STROPU PONAD

RZUT I PIĘTRA I STROPU PONAD

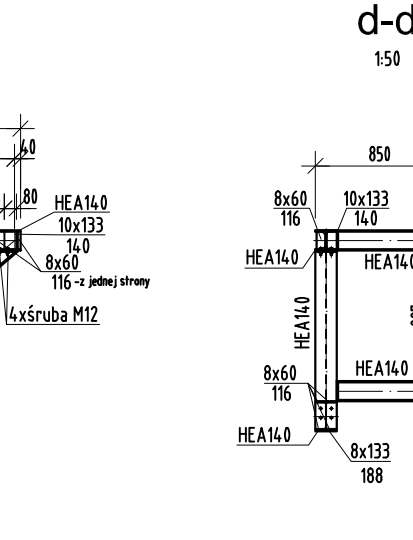
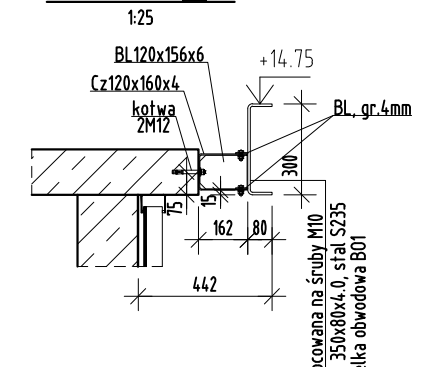
RZUT PARTERU I STROPU PONAD



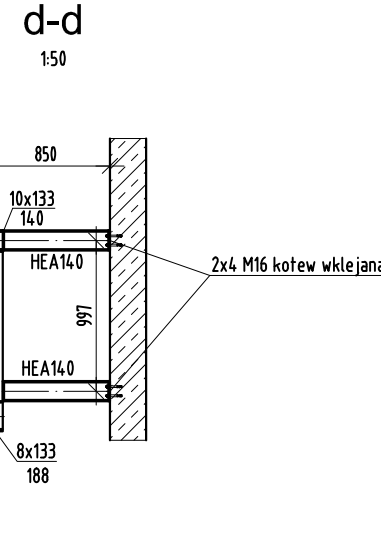
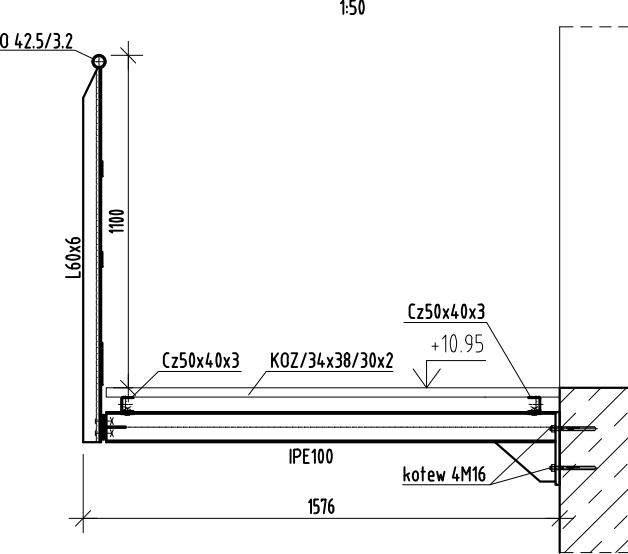
DETAL A



DETAL B

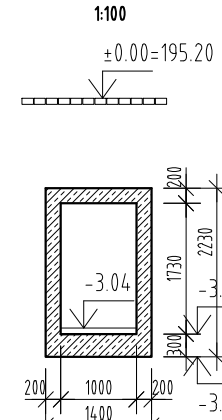


e-e

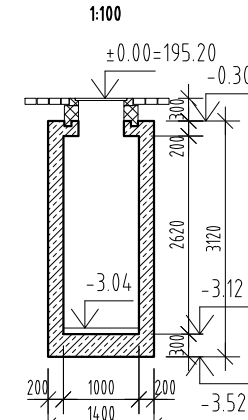


d-d

a-a



b-b



UWAGI DOTYCZĄCE STROPÓW I SCHODÓW:

- STROP FILIGRAN, BIEGI SCHODOWE PREFABRYKOWANE
- OBciążenie charakterystyczne STROPU:
- STĄPE (POZA CIĘŻAREM WŁASNYM): 1,00 kN/m²
- ZMIENNE NA STROPY I SCHODY: 3,00 kN/m²
- ŚNIEG: 0,62 kN/m²

LEGENDA:

- element żelbetowy
- otwór w stropie nad daną kondygnacją
- podciąg, belka pod stropem danej kondygnacji

UWAGI:

- WSZYSTKIE ZMIANY W KONSTRUKCJI NA ETAPIE WYKONAWSTWA POWINNY BYĆ KONSULTOWANE Z PROJEKTEM KONSTRUKCJI
- ROZPATRYWAĆ ŁĄCZNIE Z POZOSTALYMI RYSUNKAMI KONSTRUKCYJNYMI
- ROZPATRYWAĆ ŁĄCZNIE Z PROJEKTEM ARCHITEKTONICZNYMI ORAZ PROJEKTAMI BRANŻOWYMI
- WSZYSTKIE WYMIARY, RZĘDNE SPRAWDZIĆ NA BUDOWIE
- PRZED PRZYSTĄPIENIEM DO PRAC LUB ZAMÓWIENIEM ELEMENTÓW PREFABRYKOWANYCH

PROJEKT KONSTRUKCJI ROZPATRYWAĆ Z PROJEKTEM ARCHITEKTURY ORAZ PTOJCEM INSTALACJI. W PRZYPADKU WYSTĄPIENIA ROZBIEŻNOŚCI MIĘDZY ROZPATRYWANYMI PROJEKTAMI NIEZWŁOCZNIE ZGŁOSIĆ JE AUTOROWI PROJEKTU.

±0.00=195,05m n.p.m.
KLASA EKSPozyCJI XC1,
MAKSyMALNY STOSUNEK w/c=0,65
MINIMALNA ZAWARTOŚĆ CEMENTU 260kg/m³
BETON C25/30
STAL ZBROJENIOWA A-IIIIN
OTULENIE ZBROJENIA :
5.0cm - spód płyty fund.
3cm - ściany, góra i boki płyty fund

±0.00=195,05m n.p.m.
KLASA EKSPozyCJI XC1,
MAKSyMALNY STOSUNEK w/c=0,65
MINIMALNA ZAWARTOŚĆ CEMENTU 260kg/m³
BETON C25/30
STAL ZBROJENIOWA A-IIIIN
OTULENIE ZBROJENIA :
2.5cm - stropy, schody, ściany
3cm - podciągi, słupy
SSTAL PROFILOWA S355JR

FUNDAMENTY, PIWNICA:
KLASA EKSPozyCJI XC2
MAKSyMALNY STOSUNEK w/c=0,60
MINIMALNA ZAWARTOŚĆ CEMENTU 280kg/m³
BETON C25/30-szczelny W8
STAL ZBROJENIOWA A-IIIIN
OTULENIE ZBROJENIA :
5.0cm - spód płyty fund.
3cm - ściany, góra i boki płyty fund

<p>PROJEKTANT:</p> <p>mgr inż. DOROTA KOWALSKI</p>		<p>INWESTOR:</p> <p>Komenda Powiatowa PSP w Bolesławcu</p>	
<p>OPRACOWANIE:</p> <p>mgr inż. DOROTA KOWALSKI</p>		<p>DATA:</p> <p>21.06.2021r.</p>	
<p>TYTUŁ RYSUNKU:</p> <p>KONSTRUKCJA WIEŻY ĆWICZEŃ</p>		<p>NR RYSUNKU:</p> <p>PB-K-05</p>	